

La lettre des Municipalités

Beaurepaire - Les Ageux - Pontpoint - Pont-Sainte-Maxence



Christian de LUPPE



Dominique NAGY



Pierre RENAUD



Michel DELMAS

Si vous voulez rendre un hommage :

La famille souhaite que l'on respecte la sérénité de son recueillement c'est pourquoi il n'y aura pas de manifestation publique.

Un hommage peut être rendu dans le hall de la Mairie de Pont-Sainte-Maxence : dépôt de fleurs et livre blanc.

Vous pouvez envoyer un message de soutien à la famille à l'adresse suivante :
soutienlafamille@pontsaintemaxence.fr

Si vous avez besoin d'un soutien psychologique ou simplement vous confier :

N'hésitez pas à vous rendre au Centre Médico-psychologique dans l'enceinte de l'hôpital de Pont-Sainte-Maxence en consultation gratuite et ouverte à tous.

Tél : 03.44.72.53.80

Si vous voulez être rassurés :

La police et la gendarmerie sont à votre disposition :
Police : 03.44.72.07.17
Gendarmerie : 03.44.31.71.17

N'hésitez pas à suivre les conseils fournis au verso de cette lettre

Venez le 24 février 2010 à 14 h Salle Claude Monnet :

Réunion « comment renforcer sa sécurité à domicile » animée par un préventionniste de la gendarmerie.

Vous pouvez également contacter vos élus au secrétariat de votre mairie pour prendre rendez-vous :

Pont-Sainte-Maxence
Tél : 03.44.72.68.60
Pontpoint :
Tél : 03.44.72.24.61
Les Ageux :
Tél : 03.44.72.22.91

Le 5 février 2010

Chers Habitants,

Un drame a frappé nos communes : deux habitants de Pont-Sainte-Maxence ont été tués à leur domicile. Pour certains d'entre vous, ils étaient membres de votre famille ou amis proches. Pour d'autres, ils étaient voisins, anciens collègues de travail ou simplement rencontrés d'un moment. Ils étaient de paisibles habitants dont la mort brutale nous affecte tous.

L'horreur de la situation augmente notre ressenti. Comment peut-on en arriver à de pareils actes ? L'incompréhension nous envahit, la colère nous étreint, le refus nous saisit.

C'est d'abord à la famille et aux proches que nous pensons, leur souffrance est d'autant plus grande que les interrogations sur les mobiles de ces homicides n'ont pas encore de réponse.

Dès que nous avons eu connaissance de ce drame, nous avons apporté notre soutien pour que l'enquête puisse se dérouler dans la sérénité. Comme vous, nous espérons que les enquêteurs détermineront rapidement les conditions dans lesquelles s'est déroulé ce drame. Les forces de gendarmerie ont mis en œuvre tous les moyens modernes possibles et nous ne doutons pas du résultat de leur travail.

Les instances qui gèrent les questions de sécurité ne manqueront pas, nous en sommes certains, de nous tenir informés de l'avancement de l'enquête. Avec les enseignements qu'ils en tireront, les pouvoirs de gendarmerie et ceux de la justice renforceront l'efficacité de leur dispositif sur notre secteur géographique.

Pour ceux qui s'interrogent aujourd'hui sur leur sécurité, rappelez-vous que les forces de gendarmerie et de police municipale sont présentes pour vous protéger et vous aider. A notre demande, elles vont organiser des patrouilles à pied pour venir à votre rencontre. N'hésitez pas à les interroger.

C'est aussi le moment de se rappeler des gestes et réactions qui nous protègent. Des conseils simples sont indiqués au verso de cette lettre. Une réunion d'information est prévue le 24 février 2010 à 14 h à la Salle Claude Monnet à Pont-Sainte-Maxence.

Le conseil local de sécurité et de la prévention de la délinquance (CLSPD) mis en place sur Pont-Sainte-Maxence en 2009, saura aussi transmettre à l'ensemble des partenaires de nos villes les besoins d'adaptation pour accroître la vigilance de tous. Face à de telles situations, la solidarité et l'entraide sont indispensables pour soutenir les plus faibles et les plus perturbés.

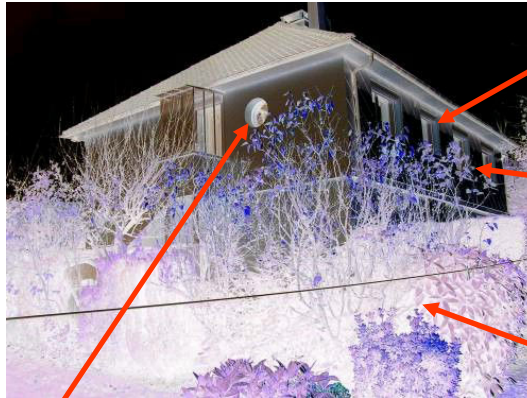
Pour l'instant c'est le moment du deuil, celui de l'accompagnement de la famille, celui des marques d'amitié. Viendra ensuite, celui du retour à une vie paisible et sereine : les liens de solidarité seront toujours notre premier rempart pour nous protéger.

En ces moments difficiles pour vous tous, nous vous prions de croire en l'assurance de notre détermination pour garantir votre sécurité.

Christian de LUPPE **Dominique NAGY** **Pierre RENAUD** **Michel DELMAS**
Maire de Beaurepaire Maire de Les Ageux Maire de Pontpoint Maire de Pont-Sainte-Maxence

En un coup d'œil, regardez comment le cambrioleur voit votre maison

Il n'existe aucun éclairage dissuasif au niveau des façades alors qu'un spot avec détecteur de mouvements, peu énergivore, dissuaderait tout intrus.



Pas de barreaux ou grilles de défense aux vasistas

Vous êtes présents mais les volets ne sont pas fermés

Attention ! la végétation est trop dense, on peut facilement se dissimuler

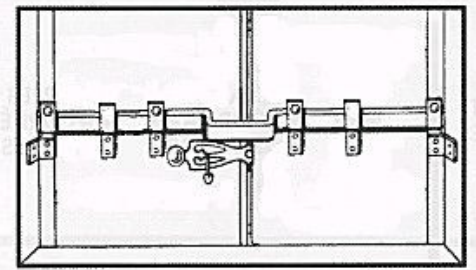
Attention !
La fenêtre « œil de bœuf » est entrouverte

Ne soyez pas cambriolable !

Cylindre européen fracturé



Équipez vos portes de cylindres anti-perçage, de cornières anti-pince et d'une barre de seuil



Renforcez vos volets avec une barre de sécurité et pensez à les fermer lors de vos absences

Rangez vos échelles et escabeaux dans un lieu protégé



Ne laissez pas traîner de rallonges électriques branchées à l'extérieur

Quelques mesures de bon sens

- * Équipez-vous de judas et d'entrebâilleurs
- * Vérifiez bien l'identité des personnes avant d'ouvrir votre porte
- * Ne laissez pas vos clés sur les portes ou facilement accessibles