

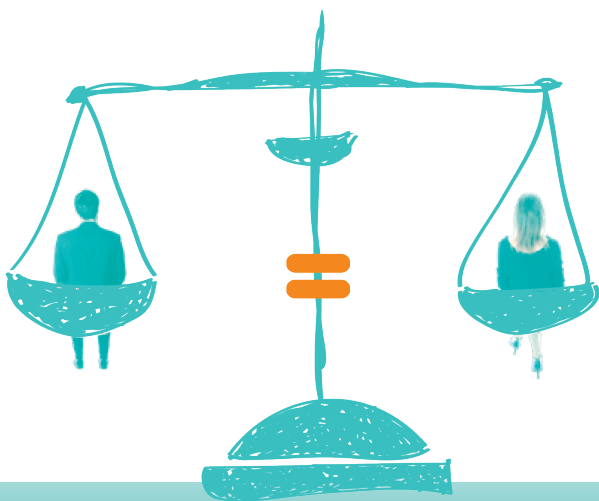
# CIDFF

Centre d'information  
sur les droits des femmes  
et des familles

Oise

## LES SERVICES DE SOUTIEN PSYCHOLOGIQUE

GRATUITS ET CONFIDENTIELS



CONTACT / 06 51 53 76 54  
[psychologue@cidff60.com](mailto:psychologue@cidff60.com)

  
**PRÉFÈTE  
DE L'OISE**  
*Liberté  
Égalité  
Fraternité*

AGENCE  
NATIONALE  
DE LA COHÉSION  
DES TERRITOIRES

  
DELEGATION  
REGIONALE AUX  
DROITS DES  
FEMMES ET A  
L'EGALITE

 **Le réflexe égalité**  
[oise.cidff.info](http://oise.cidff.info)

  
Région  
Hauts-de-France

  
oise  
LE DÉPARTEMENT

  
Creil  
Sud  
Oise  
COMMUNAUTÉ D'AGGLOMÉRATION

  
Ville  
de Pont  
Saint-Maxence

  
Agglo  
du  
Beauvaisis  
Communauté de Beauvaisis

# DES SOUTIENS DESTINÉS AUX FEMMES MAJEURES FACE A DES SITUATIONS DE

## Violences physiques et/ou psychologiques :

- conjugales et intrafamiliales : verbales, psychologiques, physiques, sexuelles, économiques, mariage forcé,...
- sexuelles : agression, attouchements, viol, prostitution, mutilations, obligations d'activités sexuelles dégradantes,...
- physiques : coups, bousculades, étranglement, brûlures, fractures, menaces armées, enfermement,...
- verbales : dénigrement, humiliations, injures, reproches, injonctions dégradantes, menaces, chantage, jalousie, pression, ...
- économiques et patrimoniales : privation, limitation et contrôle des ressources financières, interdiction de travailler, ...
- sociales : isolement lié au contrôle sur les relations et déplacements, contrôle des messages, ...
- administratives : confiscation de documents (carte d'identité, livret de famille, carte vitale, titre de séjour,...)
- affectives : violences indirectes sur les enfants, animaux, objets affectifs, ...

## Harcèlement sexuel et/ou moral au travail :

- propos ou comportements à caractère sexuel ou sexiste, intimidation, dégradation des conditions de travail,...

## Discrimination :

- sociale, origine, ethnie, religieuse, identité de genre, orientation sexuelle, intelligence, santé, handicap,...

## Séparations difficiles :

- peur ou difficulté à quitter l'autre, peur de la solitude, séparation conflictuelle, perte de confiance, soutien à la parentalité,...

## En difficulté d'insertion professionnelle.



### BEAUVAIS (60000)

UDAF - 35, rue du Général Leclerc



PRISE RDV  
06 51 53 76 54

Le mardi - 9h30 à 16h



### CREIL (60100)

Maison de la Justice et du Droit  
26, rue Voltaire



PRISE RDV  
06 51 53 76 54

Le mercredi - 9h à 16h30

Les 2<sup>ème</sup> et 4<sup>ème</sup> jeudis du mois - 9h à 16h30

Les 1<sup>er</sup> et 3<sup>ème</sup> jeudis du mois - 12h30 à 16h30



### PONT-SAINT-MAXENCE (60700)

Maison de quartier  
Place des Tilleuls



PRISE RDV  
06 51 53 76 54

Les 1<sup>er</sup> et 3<sup>ème</sup> jeudis du mois - 9h à 12h



### MARGNY-LES-COMPIEGNE (60280)

CIDFF de l'Oise  
589, avenue Octave Butin



PRISE RDV  
06 51 53 76 54

Le vendredi - 9h à 16h30

## GRUPE DE PAROLE (Secteur Bassin Creillois)

Ce groupe de parole est destiné aux femmes, mères et victimes de violences psychologiques. Il s'agit d'un groupe d'échanges et de partage autour de la parentalité et du vécu de violences psychologiques. A raison d'1 séance par semaine pendant 10 semaines, ce groupe est animé par notre psychologue et notre juriste du secteur - Renseignements au 06 51 53 76 54 ou 06 95 77 89 02.

